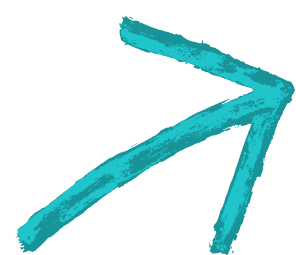


RÉCUPÉRATION DE PLASTIQUE AGRICOLE

POUR ASSURER UNE
AGRICULTURE DURABLE
DANS NOTRE RÉGION



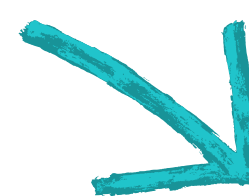
Deux façons de
recycler à la ferme:
collecte en sacs
et
compression des
plastiques aux points
de dépôts



1.

Secouer afin d'enlever
le maximum de débris

- Les sacs sont disponibles sur demande aux points de dépôts



2.

Placer les plastiques
distinctement dans
un sac AgriRécup et
bien l'attacher avec
une corde *



3.

Rapporter aux points de
dépôts



POINTS DE DÉPÔTS DE LA MRC DE LOTBINIÈRE

Écocentre de Saint-Flavien

1450, rang de la Pointe-du-jour
418-926-3407 poste 250
L-V: 8h à 16h30

Corvis Coopérative Parisville

1238, route 265 Nord
450-783-6491 poste 1103
L-V: 8h à 17h S: 8h à 12h

Nouveau!

Avantis Coopérative Saint-Narcisse-de-Beaurivage

404, rue Saint-François
418-475-6645 poste 2105
L-V: 8h à 16h30

