

Paniers de Noël



Bientôt le temps des fêtes sera à nos portes. Malheureusement, il y aura des personnes ou des familles, qui seront dans le besoin.

Vous êtes une de ces personnes, où vous connaissez quelqu'un qui aura besoin de l'aide alimentaire. N'hésitez pas à donner votre ou son nom. Vous n'avez qu'à contacter la municipalité au 418-596-2384. Cette dernière le remettra à l'organisme qui s'occupe des paniers de Noël.

Ah ! Vos pieds vous font mal, peut-être un cor caché, pied d'athlète (peau blanchâtre), les fameux durillons (anneaux dur) sous la plante des pieds, et pas oublier les pieds surchauffés dû à un travail stationnaire.

Un nouveau produit Camillen 60, vient d'arriver pour vos talons cornés et crevassés (produit fresh en mousse et qui ne tâche pas). Une petite dose de bonheur, la cire de paraffine pour vos mains et vos pieds pour un traitement Royal.

Les fêtes arrivent très vite ! Les certificats cadeaux,

les reçus et les produits Claude Bell sont sur place pour vous rendre la tâche plus facile. Bientôt les produits Visalus (nutrition protéinée) selon la demande. La manucure gel uv spécial pour les fêtes.

N.B.: Ne jamais laisser vos pieds souffrir! Il y a toujours une solutions...

Jacqueline Lévesque N.D.

Naturothérapeute diplômée en soins des pieds
418-596-2351



RAPPEL VACCINATION contre la grippe

Le 22 novembre de 8h30 à midi à la salle municipale de St-Patrice. Cette clinique est sans rendez-vous. Pour plus de détail, surveillez les journaux locaux.

ATTENTION date limite pour remettre vos articles le 19 novembre. Prochaine parution début décembre.

N'oubliez pas qu'en décembre nous ferons deux publications, car en janvier nous ferons relâche.



Entre les branches

Année 6, no 9 novembre 2012

Municipalité

Avis aux propriétaires

Nous vous demandons de vérifier vos ponceaux à l'entrée de votre ou vos propriétés. Enlevez les feuilles, branches ou tout autre objet qui pourraient obstruer votre ponceau, et réduire l'écoulement de l'eau.

En apportant une attention régulièrement, il est plus facile d'intervenir rapidement. On limite les dégâts au printemps et tout au long de l'année. Pour aviser de toute situation problématique,

svp bien vouloir le communiquer au bureau de la municipalité au 418-596-2384.

Recherche

Nous sommes à la recherche d'articles de Noël. Vous désirez vous en départir, que ce soit des sapins, des couronnes, des boules, etc...

S.V.P. communiquez avec la municipalité au 418-596-2384.

Livres du 150e et 175e

Nous avons en stock les livres suivants : 150e au coût de 25 \$, 175e au coût de 50\$ sans coffret 60\$ avec coffret.

Vous n'avez qu'à passer à la municipalité.

À mettre à votre agenda

La fête de Noël pour les enfants, 16 décembre au centre Multifonctionnel. Un rendez-vous a ne pas manquer.

Soirée Casino



Samedi le 3 novembre, aura lieu au Centre Multifonctionnel, une soirée de casino de prestige, donc tenue de ville obligatoire. Les services de l'entreprise «Les Évènements André Auger» ont été retenus. C'est une formule tout inclus avec décor de style «Las Vegas».

Il y aura des tables de Poker Hold'Em, Black Jack, Poker, courses de chevaux, dés et roulettes. Plusieurs prix de présence seront attribués tout au long de la soirée pour une valeur totale de plus 2 000\$. Que vous soyez expert ou novice au casino, vous aurez l'occasion de vous amuser et de courir la chance de gagner des prix de présence.

Les cartes sont présentement disponibles, au coût de 20\$, auprès des membres de Corporation D.É.F.I. soit : Marc-Antoine Bilodeau, Jacques Jackson, Céline Bilodeau, André Lalonde, François Therrien, Maryse Lapointe et Richard Therrien. Des billets sont également disponibles à l'Alimentation St-Sylvestre.

Il est important de vous procurer à l'avance des cartes pour vous et vos amis car le nombre de participants est limité. Il y aura quelques cartes de disponible à l'entrée.

Fabrique

RAPPEL C.V.A.

Un sincère Merci à toutes les personnes qui ont déjà fait parvenir leur contribution volontaire annuelle (C.V.A.). Merci à vous qui avez à cœur la bonne administration de votre église et de ses activités paroissiales.

Si par ailleurs, vous n'aviez pas fait votre don, soit par oubli, nous apprécierions grandement que vous le fassiez car l'église appartient à tous les résidents de la paroisse.

Un jour ou l'autre, vous y serez accueillis soit pour un baptême, un mariage, des funérailles, la catéchèse de vos enfants etc...

À chaque don que vous remettrez à la fabrique d'ici le 31 décembre, la fabrique émettra un reçu de charité. Merci de votre générosité !

RECHERCHE

Nous sommes à la recherche d'une

personne qui serait intéressée à faire le déneigement du perron de l'église et de la sacristie. Pour information : 418-596-2361.

VENTE DE PAINS

Grâce à votre participation, nous avons vendu 1080 pains. Merci aux bénévoles qui nous ont aidés lors de cette vente. Merci beaucoup et nous vous disons à l'an prochain

Programme accès à la propriété et enfants fréquentant l'école l'Astrale

La Corporation D.É.F.I. de Saint-Sylvestre est responsable du programme d'accès à la propriété sur le territoire de la municipalité de Saint-Sylvestre. Celle-ci accorde des subventions pour l'achat ou la construction d'une résidence, selon les normes établies par le comité.

Achat d'une maison ou construction d'une résidence

- Toute personne qui achète une résidence à Saint-Sylvestre pour la première fois, et qui y demeure en permanence, a droit à un remboursement de ses taxes de mutations, jusqu'à concurrence de 1 000\$, de même qu'un montant de 500\$ additionnel.
- Pour celui ou celle qui construit une première résidence principale à Saint-Sylvestre a droit au remboursement des taxes sur une période de cinq ans, 100% la première année, 80%, 60%, 40%, 20%, sur le premier 100 000\$ d'évaluation foncière.
- Pour faire la demande, il faut compléter le formulaire disponible au bureau municipal ou en faire demande au 418-596-2596, Céline Bilodeau, secrétaire de la Corporation D.É.F.I. Saint-Sylvestre, responsable du programme.
- Les demandes d'accès à la propriété sont soumises à l'approbation unanime du comité.

La Corporation D.É.F.I. de Saint-Sylvestre dans son programme à l'accès à la propriété, a un volet spécifique pour les enfants inscrits à l'école l'Astrale.

Enfants de la maternelle et de la première année.

Un montant de 150\$ est accordé à tous les enfants fréquentant l'école l'Astrale et inscrits à la maternelle et première année, en novembre, sur preuve de fréquentation scolaire (bulletin).

L'arrivée de nouveaux enfants à l'école, avant le 30 novembre, suite à un déménagement, sont aussi admissibles à ce montant, toujours sur preuve de fréquentation scolaire.

Les enfants ayant déjà reçu des argentés à la naissance, par le programme d'accès à la propriété, ne pourront bénéficier d'un montant supplémentaire, lors de l'entrée scolaire.

Nous vous invitons à photocopier la première page du bulletin et de la remettre au bureau municipal, qui la fera parvenir à la Corporation D.É.F.I. Saint-Sylvestre

Société Sportive et Sociale 5S

Étant donné le peu d'achalandage les soirs de badminton, nous avons décidé de mettre seulement un soir à votre disposition. Vous pourrez aller pratiquer ce sport **le mercredi soir de 18 h 30 à 21 heures.** Bienvenue à tous !

Prévoir à votre agenda la soirée du 31 décembre à Saint-Sylvestre. L'orchestre "Les Barnik" sera au

programme. Plus de détails à la prochaine parution.

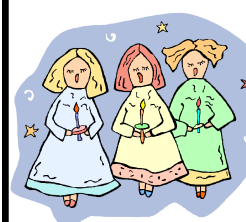
RAPPEL IMPORTANT

Le temps des fêtes sera bientôt à nos portes ! Les partys vont défiler les uns après les autres. Rappel à toutes les personnes qui font des locations de salle, vous devez faire la demande d'un permis permettant la consommation d'alcool.

Le formulaire est disponible au bureau de la municipalité et nous devons y apposer notre signature. Cette année, un montant de 41\$ est exigé pour l'obtention de ce permis.

Faites votre demande le plus tôt possible afin de l'avoir en main à la date de votre activité. Merci !

Chorale de Noël



Cette invitation s'adresse aux jeunes de la 3e année primaire à la 5e année secondaire, ainsi qu'aux adultes.

Vous aimez chanter, vous avez l'oreille musicale, alors vous êtes cordialement invités (es) à vous joindre à la chorale de St-Sylvestre pour Noël. (messe du 24 décembre à 20h00)

Nos pratiques débuteront le mercredi 21 novembre à la sacristie de l'église et sont données par Mireille Fortier, professeure de chant et organiste à Ste-Marie et St-Sylvestre.

Heures : 21 novembre : 18h30 à 19h30 pour tous.

28 novembre et tous les mercredis de décembre :

Jeunes : 18h45 à 19h30 / Adultes : 19h30 à 20h30

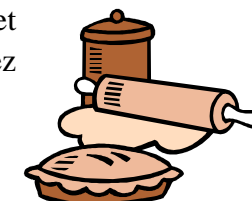
Pour votre inscription ou de l'information supplémentaire, contacter Jocelyne au 418-596-2280

Bienvenue à toutes et tous.

RAPPEL

Les fermières de Saint-Sylvestre, vous donne la possibilité d'acheter des pâtés à la viande et de délicieuses tartes au sucre et aux raisins au profit du cercle. N'oubliez pas que vous avez jusqu'au **17 novembre** pour passer votre commande. La livraison se fera le 1er décembre.

Vous avez le choix de pâtés frais ou congelés à 7\$, les tartes fraîches à 6.50\$



Pour réservation : Lisette Côté 418-596-2677 / Diane Jackson 418-596-2178 / Francine Lamontagne 418-596-2510 / Françoise Gagné 418-596-2286 / Marie-Jocelyne Morel 418-596-2074



AVIS PUBLIC PROGRAMME RÉNOVILLAGE

La MRC de Lotbinière tient à informer la population qu'il est possible de bénéficier d'une subvention pouvant atteindre **10 000 \$** dans le cadre du programme RénoVillage.

Pour être admissible au programme l'évaluation municipale de la résidence ne doit pas dépasser **90 000 \$**. Pour appliquer au programme, vous devez être propriétaire-occupant de la maison et le revenu annuel brut du ménage ne doit dépasser **33 000 \$** ; il faut également tenir compte du nombre de personnes dans une famille pour établir le revenu annuel admissible.

Vous devez d'abord communiquer avec la MRC de Lotbinière pour vous inscrire sur la liste d'admissibilité et on vous indiquera comment compléter votre demande. Vous ne devez pas avoir bénéficié du programme RénoVillage antérieurement; vous ne pouvez bénéficier plus d'une fois des avantages du programme.

Pour joindre la MRC de Lotbinière : 418-926-3407 ou sans frais 990-0175.

Fait et donné par
Daniel Patry dg.& sec.trés.
Le 5 octobre 2012



Vous aimeriez vivre des expériences enrichissantes et donner de votre temps pour accompagner les personnes ayant un diagnostic sévère, comme par exemple les gens vivant avec le cancer !

Le Groupe d'Accompagnement Jonathan est présentement à la recherche de bénévoles dans la paroisse pour faire soit :

- De l'accompagnement-transport pour les suivis chez le médecin, pour les traitements de radiothérapie et de chimiothérapie;
- De l'accompagnement à domicile, à l'hôpital ou au CHSLD pour les gens en fin de vie;

Pour les personnes intéressées une formation aura lieu du **9 janvier au 13 mars 2013**, 3 heures par semaine (18h30 à 21h30), pendant 10 semaines à Sainte-Marie.

Pour plus d'information ou **pour vous inscrire**, communiquez avec la coordonnatrice au **418 387-6888**.

On a besoin de vous. Merci de nous aider !



LE CLUB DES MONTAGNARDS DE ST-SYLVESTRE
VOUS INVITE
VENDREDI ET SAMEDI 2 ET 3 NOVEMBRE

À UN SOUPER ASIATIQUE

*Soupe au poulet et basilic
Rouleau de printemps
Salade aux concombres*

*Cari Thaïlandais
aux crevettes et/ou au poulet*

Sauté aux légumes, riz basmati

Banane croustillante et crème glacée

Thé ou café

Coût : 22.95\$ avant les taxes

Le menu asiatique est offert entre 19 h et 21 heures
Au Resto Bar du Relais des Montagnards
388, route du Moulin, Saint-Sylvestre
Pour informations et réservations de préférence : 418-596-2010



BIENVENUE À TOUS!

Bibliothèque la Rencontre

Vous aimez lire ? Vous aimez être entouré de livres ?
Vous êtes à la retraite et cherchez à vous rendre utile ?
Vous êtes jeunes et voulez acquérir de l'expérience ?
Vous êtes un nouvel arrivant et voulez vous intégrer ?

Si vous voulez vous engager, apporter vos idées ou participer à la prise de décision, vous êtes le bienvenu aux réunions du comité de bénévoles, qui se réunit un jeudi soir par mois. Vous aimez prendre des responsabilités, plusieurs postes du comité des bénévoles, notamment celui de présidence, sont à combler.

Votre bibliothèque municipale vous offre tout cela et plus.

Savez-vous qu'aussi peu que 1,5 heure de bénévolat par mois vous donne le droit d'emprunter 6 livres, revues ou CD pour tout un mois ?

Venez vous présenter aux heures d'ouverture de la bibliothèque ou à une réunion (la date est affichée à la bibliothèque) ou appelez Myriam Nadeau au 418-596-3141 (vice-présidente) ou Annie Chatellier (responsable des achats de livres) au 418-596-2044.

Le travail au comptoir est très enrichissant et facile à apprendre. Mais, il y a aussi des petits travaux comme la reliure, le classement de livres, la décoration du local et l'organisation d'événements culturels.

**Heures d'ouverture : jeudi 19 h à 20 h 30
dimanche 10h à 11 h 30**

Compte-rendu de la soirée des bénévoles

Vendredi le 21 septembre dernier, près de 100 bénévoles de St-Sylvestre se sont présentés à cette Fête des bénévoles, 1ère édition, organisée par Corporation D.É.F.I. au Centre multifonctionnel de St-Sylvestre.

La soirée a été des plus agréables. M. Pier-Alain Berthiaume en a étonné plus d'un avec ses incroyables tours de magie. Il fut très apprécié de l'assistance.

Les participants ont beaucoup apprécié le prix de la bière ainsi que l'ambiance qui y régnait, en plus des prix de présence provenant des pourboires laissés au bar.

Merci à tous les bénévoles présents ou non pour votre implication dans la communauté. C'est grâce à vous que la municipalité est si vivante.

Corporation D.É.F.I. Saint-Sylvestre

Syl-Gym St-Sylvestre

Info heures d'ouverture.

L'horaire du jeudi après-midi est prolongé de 1h30. Vous pouvez donc venir vous entraîner de 16h00 à 19h00.

Dans le journal d'octobre, vous avez eu la cédule régulière des heures d'ouverture.

Toute modification à l'horaire ou autre sujet en rapport avec le Centre de conditionnement sera publié dans le journal mensuel « Entre les branches ».

Si vous êtes intéressés à vous joindre à notre équipe, n'hésitez pas à téléphoner au 596-2427 sur les heures d'ouverture.

Merci

Nous avons eu un très bel été. La récolte est fructueuse. Le jour de l'action de grâce, une grande table remplie des produits de la terre en était la preuve. Nous avons eu un très bel été. La récolte est fructueuse. Le jour de l'action de grâce, une grande table remplie des produits de la terre en était la preuve.

Remercions le Seigneur de cette belle récolte. Merci aux donateurs de ces produits, merci à ceux et celles qui les ont achetés, merci à ceux et celles qui ont donné de l'argent sans rien prendre, merci aux bénévoles qui ont préparé la table, à tous ceux qui ont participé au succès de cette vente. La fabrique vous remercie pour le beau montant récolté soit 432.82 \$. Dieu vous le rendra...

Organismes

FERMIÈRES

Réunion, le **mardi 6 novembre** à 19h30 à la salle municipale. Ne pas oublier d'apporter le sondage dûment rempli.

Si vous avez une collection et que le cœur vous en dit, apportez quelques pièces, des choses confectionnées avec de la citrouille ou des courges, exemples : citrouille décorée, tartes, gâteau, confiture, ketchup, etc...

À faire tirer au hasard ou à goûter ainsi que la recette.

Au plaisir de vous rencontrer.

Le comité.

FADOQ

Réunion, le **20 novembre** à 19h30. Souper des Fêtes du club le 2 décembre à 18h00 chez Le Père Normand, suivi d'une soirée avec musiciens. Prix d'entrée : 25 \$ (souper et soirée)

Les membres de la direction vous contacteront à la fin novembre pour votre réservation où inscrivez votre nom au local. Pour ceux qui ont besoin d'un transport, veuillez nous en faire part.

Nous avons des bâtons de marche à votre disposition. Contacter Annette.

Veuillez prendre note qu'à

Ste-Marie, vous pouvez obtenir des rabais sur présentation de votre carte F.A.D.O.Q.. Consultez la liste qui est à votre disposition au local

Votre comité, Annette Croteau, présidente 418-596-3441.

CHEVALIERS DE COLOMB

Réunion le **13 novembre** à St-Patrice. À cet occasion nous soulignerons 25 -50 ans de Chevalerie.

Conférencier invité Dr. Louis Duquette. Les conjointes sont les bienvenues.

Activité à venir au Domaine du Radar

SOIRÉE COUNTRY - SOUPER & DANSE

- Soirée: Dj Julie animera et vous fera danser toute la soirée sur la meilleure musique country américain!

- Souper: Steak d'entrecôte 12 oz grillé sur bois d'érable, servit avec une entrée, patate au four et dessert.

- Avant soirée: Projection d'un film d'époque datant de la guerre froide, interprété par notre guide.

Film - Souper - Soirée, le **samedi 17 novembre** dès 16h à la salle/théâtre au Domaine du Radar.

Entrée: 28\$ /personne seulement.

Pour Information et réservation: 418- 808-3253

www.domaineduradar.com

THÉÂTRE D'AUTOMNE

La troupe de théâtre Lotbinière vous présente la pièce intitulée "Parlez-moi d'amour", qui connaît un succès grandissant depuis sa première cet été! Venez, vous aussi, assister à cette représentation qui saura assurément vous faire rire et vous divertir dans une atmosphère décontractée! Pièce humoristique pour un public de tous ages.

À la salle/théâtre au Domaine du Radar, le **24 novembre** à 19h30. Entrée: 20\$ /pers. Pour Information et réservation 418-808-3253 www.domaineduradar.com

Places limitées. Réservez maintenant!

Boisson alcoolisée et rafraîchissement en vente sur place! Hébergement disponible en chalet sur réservation!

