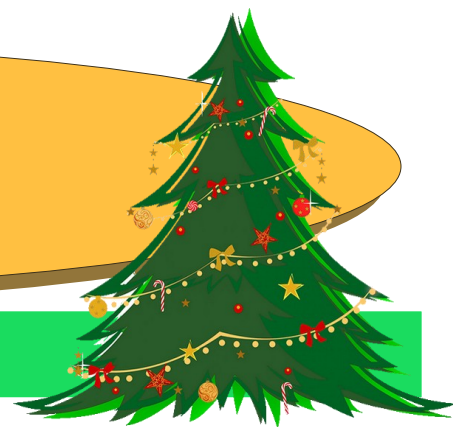




Saint-Sylvestre
www.st-sylvestre.org
Entre les branches

Année 13, no 10 Décembre 2019



Municipalité

TAXES MUNICIPALES

Un petit rappel pour ceux qui n'ont pas payé leurs taxes municipales. Nous vous demandons de mettre vos dossiers à jour avant le 12 décembre 2019 afin de vous éviter des intérêts supplémentaires.

PROMENADE DE NOËL

Marchons ensemble pour le plaisir dans notre village illuminé en admirant les décorations extérieures. Bienvenue aux petits et aux grands! Rendez-vous le Mardi 17 décembre à 18h30 au centre multifonctionnel. Si la température ne le permet pas, la marche sera remise au lendemain soit mercredi le 18 décembre. Apportez vos grelots et clochettes ainsi que vos accessoires réflecteurs pour la sécurité et pour le plaisir! Pour plus d'informations, contactez Marie-Eva Lambert au 418-596-2384 #2 ou par courriel loisirs@st-sylvestre.org

La **GUIGNOLÉE** du Club des lions de St-Sylvestre sera à vos portes le samedi 7 décembre entre 9h et midi. Préparez-vous à les accueillir et merci à l'avance pour votre générosité! Pour plus d'informations, contactez Mario Lemieux 418-596-3240



ROUTES BARRÉES

Veuillez respecter la signalisation des routes barrées sur le territoire de la municipalité. Même si la route semble déneigée, il est à vos risques et périls d'y circuler.

COLLECTE POUR LES PANIERS DE NOËL

Le temps des Fêtes est un beau moment de partage. Jusqu'au 13 décembre, nous vous invitons à déposer des denrées non périssables autant que des produits de première nécessité chez Alimentation Saint-Sylvestre, dans la boîte prévue à cet effet. Les articles serviront à confectionner des paniers qui seront remis aux plus démunis.

Collaboration de Lien-Partage et les Chevaliers de Colomb.

Pour plus d'infos, contactez la municipalité au 418-596-2384 poste 1



PANIERS DE NOËL

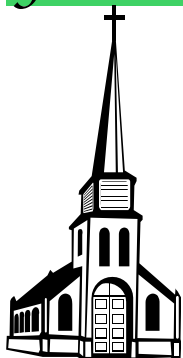
Si vous êtes une personne dans le besoin ou que vous connaissez quelqu'un qui aurait besoin de l'aide alimentaire? N'hésitez pas à donner votre nom ou le sien pour recevoir un panier de Noël en décembre.

Vous n'avez qu'à contacter la municipalité au **(418) 596-2384 poste 1** ou par courriel à info@st-sylvestre.org

Cette dernière fera suivre, tout en confidentialité, à l'organisme en charge .



Fabrique



La Fabrique a changé de numéro de téléphone:
418-596-2384 poste 1, l'ancien n'est plus valide.

Remerciements

Lors de la vente de pain qui s'est déroulée en octobre dernier, deux bénévoles se sont démarquées : Madame Jeanne-Irène Ferland et Jacinthe Létourneau. Nous les félicitons pour leur engagement! Un GROS Merci également à toutes les personnes bénévoles et aux donateurs qui ont offert généreusement à l'Église de St-Sylvestre pour la cueillette de la CVA du printemps et de l'automne.

Rappel C.V.A.

Si vous n'avez pas remis votre C.V.A., vous avez encore la possibilité de le faire. La date limite est le 31 décembre pour tous les dons, afin que vous recevrez votre reçu de charité 2019.



La Messe de Noël

La célébration aura lieu à l'église de St-Sylvestre le 24 décembre à 20h.

Corvée de ménage

Lundi le 9 décembre dès 9 h à l'église. Svp, apporter vos linges et seau.
Merci pour votre aide!

Il existe **des alternatives au fait de se présenter à l'urgence** pour traiter les problèmes de santé non urgents.

**L'urgence en
cas d'URGENCE**

Voici les principales ressources disponibles :

Info-Santé

Les professionnels d'Info-Santé offrent des conseils santé 24 heures/jour, 7 jours/semaine. Ils peuvent vous aider à déterminer s'il est nécessaire de consulter selon votre situation. **Contactez le 811.**

Pharmacien

Le pharmacien peut prolonger une ordonnance de votre médecin jusqu'à un prochain rendez-vous. Il peut aussi ajuster ou administrer de la médication, selon le cas, et prescrire certains médicaments appropriés à votre situation. Demandez à votre pharmacien ou visitez www.monpharmacien.ca.

CLSC

Des services infirmiers généraux sur rendez-vous sont disponibles auprès des CLSC : traitement des plaies, prélèvements, vaccination, contraception orale d'urgence, etc. Trouvez les coordonnées de votre CLSC au www.ciass-ca.gouv.qc.ca.

Service d'accès adapté

Certains médecins de famille réservent des plages de rendez-vous qui peuvent vous permettre de les consulter lors d'un besoin prioritaire, et ce, dans un délai d'une semaine.

Groupe de médecine de famille (GMF)

Si vous avez un médecin de famille, vous avez accès au service sans rendez-vous de son GMF ou de sa clinique, et ce, même s'il n'est pas de garde.

Clinique médicale avec ou sans rendez-vous

Certaines cliniques de la région offrent des rendez-vous à l'ensemble de la population, et ce, même sans médecin de famille. Visitez le sante.gouv.qc.ca pour les découvrir.

Renseignez-vous!

CLUB FADOQ

Social des fêtes: dimanche, le 8 décembre, dîner à la cabane à sucre du Père Normand. **Accueil à 11 h 30,** musique et danse en après-midi avec les GT Matic, nombreux prix de présence. Coût \$27.00 SVP, veuillez réserver auprès de Cécile (418-596-2616) ou de Véronique (418-596-2252). Apportez vos consommations. Au plaisir de vous rencontrer.

Baseball-poche inter-paroissial: jeudi, le 5 décembre à 19 h. Inscriptions à partir de 18 h 30.

Bienvenue à tous.



**Heure
du conte**

DIMANCHE LE 15 DÉCEMBRE À 10H30
Spécialement à la fête de Noël des enfants de St-Sylvestre
au centre multifonctionnel

Histoire interactive et Bricolage pour les enfants
de 3-8 ans, mais ouvert à tous les intéressés! (Gratuit)
Pas besoin d'inscription. Animé par Marie-Eva Lambert



la collecte



Organisée par
les Chevaliers de Colomb

**Lundi 30 décembre
14 h 30 à 20 h**

CENTRE MULTIFONCTIONNEL
435, rue Principale
Saint-Sylvestre



Pour votre bien-être et celui de la planète!
Apportez votre bouteille réutilisable remplie.

Boire 500 ml d'eau,
juste avant le don,
favorise une expérience
positive du don.



DONNEZ DU SANG. DONNEZ LA VIE.



BIBLIOTHÈQUE LA RENCONTRE

824 rue Principale - Tél. : (418) 596-2427
Heures d'ouverture: jeudi, 19h à 20h30, et dimanche, 10h à 11h30
Courriel : bibliorencontre@gmail.com
Web : <http://www.bibliothequelaencontre.com>



: Bibliothèque de Saint-Sylvestre

- Nous vous rappelons que la bibliothèque est maintenant ouverte le mardi de 13h à 16h. On vous attend!
- Le croque-livres du parc l'Escapade est maintenant fermé pour l'hiver. Sa version intérieure est installée dans l'entrée de l'édifice Magika/Desjardins sur la rue principale. Profitons-en!
- Encore cette année, tous nos abonnés peuvent participer au concours de Noël de la bibliothèque. À chaque visite pendant le mois de décembre, remplissez un coupon vous offrant la chance de gagner un joli prix dans la catégorie Jeunes ou Adultes. Tous les détails sont disponibles au comptoir. Bonne chance!
- Enfin, veuillez noter que la bibliothèque sera fermée pendant le temps des Fêtes du lundi 23 décembre 2019 au samedi 4 janvier 2020. Joyeuses Fêtes à tous!

Parc industriel de St-Sylvestre



Le parc industriel, commercial et manufacturier de St-Sylvestre

La municipalité de St-Sylvestre a construit, il y a quelques années, un parc industriel, commercial et manufacturier. Comme plusieurs entreprises ont manifesté de l'intérêt pour s'établir dans le parc industriel de St-Sylvestre, nous tenions à vous donner l'information pouvant vous éclairer.

D'abord, soyez assurés du soutien du personnel municipal. Nous serons à votre écoute et nous vous accueillerons avec professionnalisme et enthousiasme. Aussi, nous travaillerons très fort avec vous pour que l'implantation de votre entreprise soit une réussite.

Votre entreprise est importante pour nous et nous serons heureux de vous accueillir chez nous. D'ailleurs, la municipalité de St-Sylvestre vous offre :

- Un important choix de terrains, à bas prix, soit à **0.25\$ du pied carré** et aux dimensions correspondant à l'envergure de tout projet (minimum 30 000 pieds carrés).

Une situation géographique intéressante

Le parc industriel, commercial et manufacturier de St-Sylvestre est situé au centre de 3 régions administratives d'envergure, soit Lotbinière, les Appalaches et la Nouvelles-Beauce. Le parc est un endroit intéressant pour les entreprises spécialisées dans le transport lourd, l'excavation, la construction, l'aménagement paysager...

Conditions de vente des terrains

1. Le promoteur soumet à la Municipalité une description détaillée de son projet :
 - Usage prévu ;
 - Grandeur du terrain nécessaire (justifications) ;
 - Bâtiment prévu (esquisse, grandeurs, matériaux, valeur estimée) ;
 - Emplois créés ;
 - Date prévue pour le début des travaux de construction ;
 - Date prévue pour le début des opérations ;
 - Toutes autres informations pertinentes ;

2. Prix de vente des terrains est de 0,25\$ du pied carré (minimum 30 000 pieds carrés)
Ce prix de vente n'est valide que pour des projets exigeant la construction d'un bâtiment d'importance.
3. À la suite de l'achat, l'acquéreur devra dans les 24 mois suivant la vente du terrain, construire ou installer un bâtiment industriel, commercial ou manufacturier conforme au projet présenté. Après ce délai, s'il n'y a pas eu de construction ou d'installation conforme au projet présenté, la propriété reviendra sans frais ni charges à la Municipalité de St-Sylvestre (ces conditions seront incluses dans l'acte notarié).

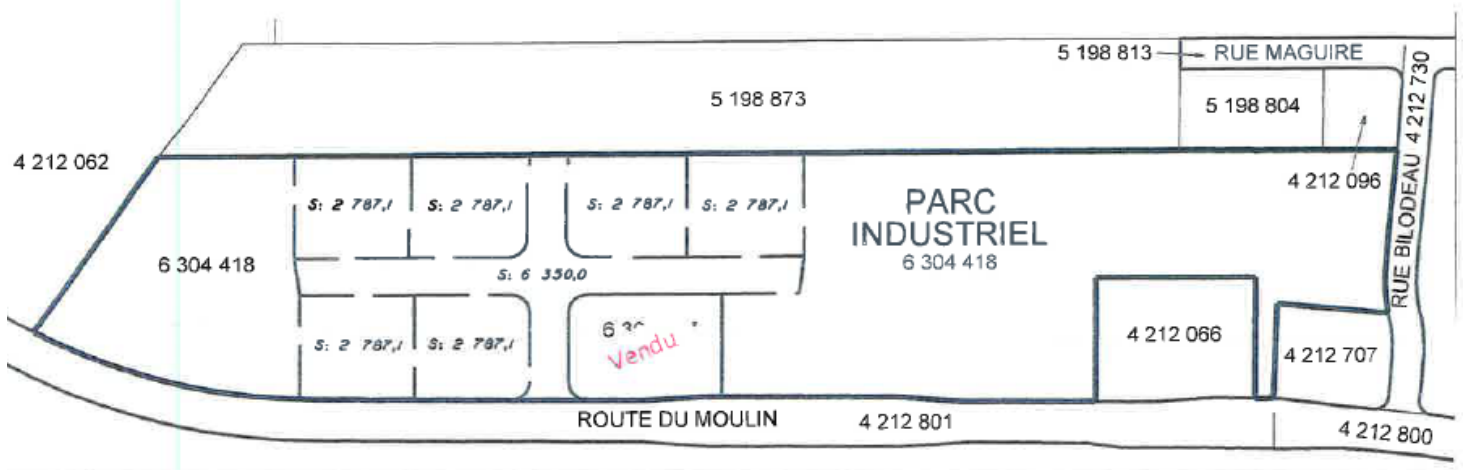
Informations générales

Responsables :

Marie-Lyne Rousseau
Directrice générale
Téléphone : 418-596-2384 *4
Courriel : dg@st-sylvestre.org

Jacinthe Létourneau
Responsable de l'urbanisme
Téléphone : 418-596-2384 *3
Courriel : urbanisme@st-sylvestre.org

Plan du parc industriel



OFFRE D'EMPLOI

SECRÉTAIRE- COMPTABLE OU

TECHNICIEN(NE) EN ADMINISTRATION

Description de tâches

- Maîtrise Word et Excel;
- Aider à la préparation des payes;
- Voir à la correspondance;
- Accompagner la gérante dans la gestion administrative de l'entreprise;
- Gestion des horaires de travail des employés en collaboration avec la gérante;

Qualification

Détenteur d'un DEP en comptabilité et/ou en secrétariat **ou** Expérience équivalente **ou** Vous suivez présentement une formation **ou** Détenteur d'un DEC en administration

Aptitudes requises

- Sens de l'organisation;
- Débrouillardise et autonomie;
- Méthodique;
- Esprit d'initiative;
- Faire preuve de bonnes aptitudes relationnelles;

Conditions de travail

- Poste permanent de 30 à 40 h par semaine;
- Rémunération selon l'expérience et la scolarité;
- Horaire de travail de jour et possibilité de soir et/ou fin de semaine selon les besoins de l'organisme, particulièrement en saison hivernale où l'achalandage est plus élevé;



Avantages

Grande conciliation travail-vie personnelle;
Horaire de travail flexible;
Belle équipe de travail;
Repas à prix réduit;
Encadrement et formation offerts à l'interne;

Pour soumettre votre candidature, faites parvenir votre c.v. au :

Resto Bar le Relais des Montagnards au 388, route du Moulin, Saint-Sylvestre, QC, G0S 3C0
club-mont@hotmail.ca ou Contactez Ruth Bilodeau au 418-596-2010

LE REGROUPEMENT DES
PERSONNES AIDANTES DE
LOTBINIÈRE VOUS INVITE...

ET SI ON PARLAIT D'ALZHEIMER

avec Marc Bordeleau, Intervenant
Société Alzheimer Chaudière-Appalaches



QUAND : 3 décembre à 13h30
OÙ : Salle 2 du Centre communautaire -
508, rue de l'École - Saint-Narcisse de
Beaurivage

VOUS PRENEZ SOIN D'UN PROCHE
ATTEINT DE LA MALADIE OU LE
SUJET VOUS INTÉRESSE ?

Inscription : 1-833-728-2663



30 bourses d'études
réparties comme suit :

19 000 \$
20 bourses

6 000 \$
10 bourses

Caisse Desjardins de La Nouvelle-Béauce

Caisse Desjardins de Beauce-Centre

Lors d'un événement jeunesse qui se tiendra le **mardi 9 juin 2020 à 19 h** (accueil à 18 h 15) au Centre Caztel de Sainte-Marie, courez la chance de remporter, par tirage au sort, l'une des **30 bourses d'études** attribuées comme suit :

- **10 bourses de 100 \$** parmi les étudiants qui sont inscrits au secondaire
- **2 bourses de 500 \$** parmi les étudiants qui poursuivent des études en formation professionnelle
- **6 bourses de 1 000 \$** parmi les étudiants qui sont inscrits à un programme de formation collégiale
- **10 bourses de 1 500 \$** parmi les étudiants qui sont inscrits à un programme de baccalauréat, de maîtrise ou de doctorat

Formulaire d'inscription et règlements disponibles exclusivement en ligne au desjardinsnouvelle-beauce.com à la section « Concours ».

IMPORTANT : L'inscription au programme de bourses 2020-2021 (l'an prochain) se fera du 1^{er} au 31 mars 2021 seulement.



CARREFOUR EMPLOI · LOTBINIÈRE

RESSOURCES | ACCOMPAGNEMENT | ORIENTATION

**Nos services professionnels sont
GRATUITS POUR TOUS**

Recherche d'emploi, orientation
scolaire et professionnelle,
accompagnements et projets
spécialisés, aide à la réussite scolaire,
accueil et intégration des nouveaux
arrivants, etc.

Prenez rendez-vous

418 888-8855

info@carrefouremploi.lotbiniere

.com



NOUVELLE IMAGE DU CARREFOUR JEUNESSE-EMPLOI
1159, rue Principale Saint-Agapit (Qc)

Pensée à méditer

*La paix n'est pas un
don de Dieu a ses
créatures. C'est un don
que nous nous faisons
les uns aux autres.*



La Vierge pèlerine continue de visiter
les maisons de St-Sylvestre.

Vous pouvez la recevoir chez vous en
me téléphonant au 418-596-2851 et
j'irai vous la porter.

Merci
beaucoup!

Ginette Fortin,
responsable



DOMAINE DU RADAR



**Base plein air & restaurant
ouverts tous les jours**
(20 décembre au 5 janvier)

Rabais de décembre
Payez votre première nuitée en Coolbox
et obtenez la deuxième gratuite
(valide jusqu'au 19 décembre)

Nouveau!!
Chalet le Bombardier

Chalets
Maintenant 10 chalets à votre disposition
Capacité jusqu'à 26 personnes

Party de Noël
Encore quelques dates disponibles !

418-596-1292

www.domaineduradar.com
info@domaineduradar.com



Préparez-vous pour la 13e édition des GLISSADES FAMILIALES DE ST-SYLVESTRE 7-8-9 février 2020

Toujours à la recherche de personnes qui
voudraient être bénévole pour différentes
tâches (avant, pendant ou après les glissades
avec des disponibilités diverses.)

Contactez Laval Breton au 418-418-386-7532
ou sur la page Facebook: Corporation DÉFIS



DIMANCHE 15 DÉCEMBRE 10H À 16H

FÊTE DE NOËL

• des enfants •

ENTRÉE GRATUITE

CENTRE MULTIFONCTIONNEL



**JEUX GONFLABLES : 2 VISITES (AM et PM)
: DU PÈRE NOEL**

ORGANISÉE PAR LA CORPORATION DÉFI ST-SYLVESTRE

IMPORTANT

Pour la parution « Temps des fêtes »

La date de tombée est le mercredi 11 décembre

Pas de parution en janvier. Pour le mois de février, la date limite est 17 février 2020

Les envoyer à loisirs@st-sylvestre.org